



УРОЛОГИЯ

Более
30 лет

опыта разработки
и производства

Производство «полного цикла»

Оптика. Оборудование. Инструменты.
Более 1000 наименований

Тройная гарантия

Гарантия производителя.
Гарантия бесперебойной работы.
Расширенная гарантия

Собственный отдел разработок

Более 20 000 человеко/часов в год
на инновационные разработки

Конкурентные преимущества

Европейский функционал
под российский бюджет

«Система менеджмента качества»

Соответствует ГОСТ ISO 13485-2017

около **2000**

эндоскопов в год производит
наш оптический участок

Биполярная плазменная
резекция

4 стр.

Морцелляция

5 стр.

Эндовидеокамеры

14 стр.

Осветители

15 стр.

ЭХВЧ 300

16 стр.

Plazmatic

17 стр.

Система ирригации

18 стр.

Инсуффлятор

19 стр.

Аспиратор.
Морцеллятор

20 стр.

Рукоятки

21 стр.

Инструменты для
соединения тканей

36-37 стр.

Аппаратные стойки

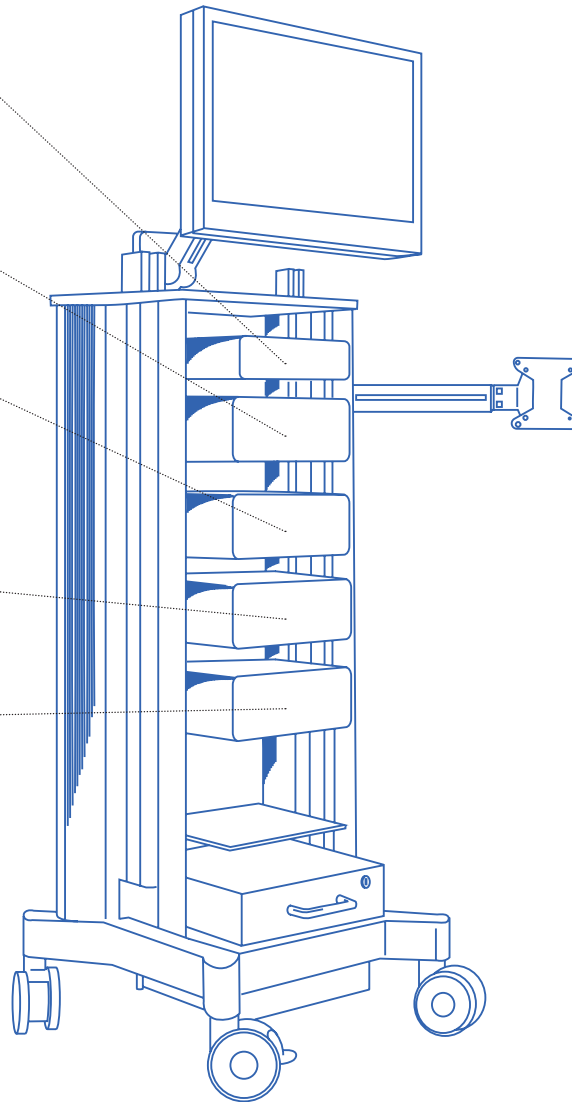
38-39 стр.

Корзины для
стерилизации

40-41 стр.

Сервис

42 стр.



Минимальный комплект
для лицензирования

6 стр.

Комплекс для лазерной
эндоурологии

8 стр.

Комплекс для цистоскопии

9 стр.

Комплекс для
лапароскопической
урологии

10 стр.

Оптические трубки

11 стр.

Резектоскоп

12-13 стр.

Инструменты доступа

21-26 стр.

Инструменты для
аспирации. Ретракторы

27 стр.

Инструменты с
пластиковой рукояткой

28-29 стр.

Инструменты
с металлической рукояткой

30-32 стр.

Монополярные электроды

33 стр.

Биполярные инструменты

34 стр.

Прочее

35 стр.

PLAZMATIC

ОТ ЛАЗЕРА К ПЛАЗМЕ

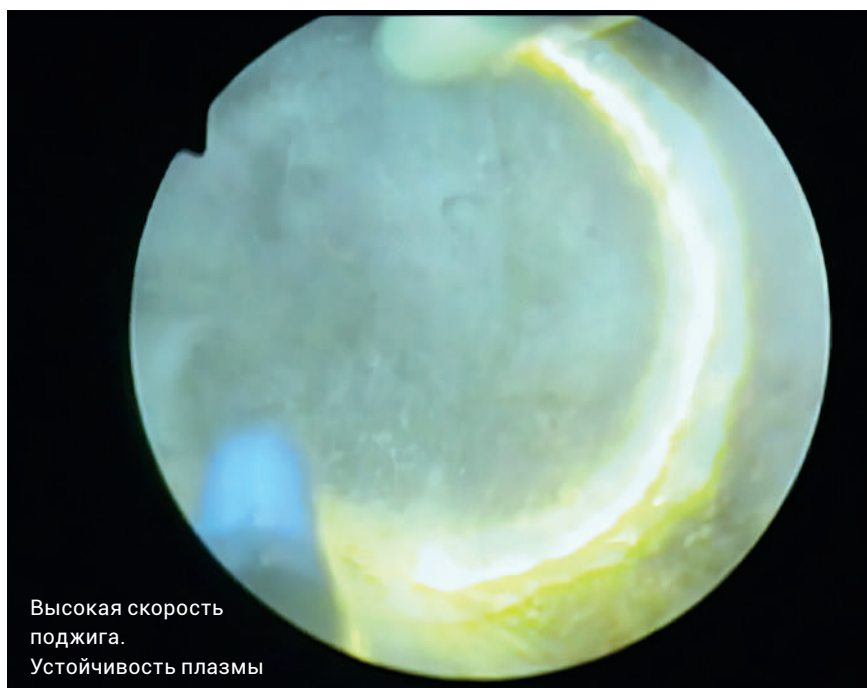
Плазменная хирургия в NaCl,
отсутствие ТУР синдрома

Высокий показатель абляции
тканей

Плазменная вапоризация
и энуклеация аденомы простаты

Доступная стоимость и наличие

Разработано и сделано в России



Высокая скорость
поджига.
Устойчивость плазмы

Хороший гемостатический эффект

Низкая температура воздействия

Небольшая глубина испарения ткани

Отсутствие повреждений соседних тканей

Минимальный риск послеоперационного
кровотечения

ЭФФЕКТИВНАЯ МОРЦЕЛЯЦИЯ

Два типа рукояток

ВЫСОКАЯ СКОРОСТЬ

Высокая скорость морцелляции за счет большого окна фрезы

Специальное двойное лезвие



Ротационная



БЕЗОПАСНОСТЬ

Внутренняя часть фрезы не выходит за край внешней трубки

Два окна для эффективной морцелляции



Возвратно-поступательная



Скорость морцелляции от 7 гр/мин

МИНИМАЛЬНЫЙ КОМПЛЕКТ ДЛЯ ЛИЦЕНЗИРОВАНИЯ



ТРУБКА ОПТИЧЕСКАЯ ПРЯМАЯ
для гистеро- и цистоскопии, Ø 4 мм, 30°

H402718A-AC-S



ТУБУС ЭНДОСКОПИЧЕСКИЙ ЦИСТОУРЕТРОСКОПА
Ø 19 ШР

253-300-019



ПЕРЕХОДНИК ОПЕРАЦИОННЫЙ ДВУХКАНАЛЬНЫЙ

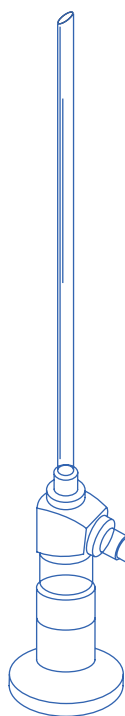
253-000-102



ЩИПЦЫ БИОПСИЙНЫЕ ГИБКИЕ

7*410 мм

UD-014107



LED СЪЕМНЫЙ ИСТОЧНИК СВЕТА

СД-15

- Совместимость с жесткими эндоскопами
- Цветовая температура 4700К
- Световой поток не менее 100 Лм
- Питание от сетевого или компактного блока питания



КОМПАКТНЫЙ БЛОК ПИТАНИЯ СЪЕМНОГО ИСТОЧНИКА СВЕТА И LED-ЭНДОСКОПОВ

БП 01

- Продолжительность работы не менее 60 мин.
- Два варианта источника тока:
 - щелочная батарея (AA), 1.5 В.
 - аккумулятор (AA), 2500 мА/ч.



СЕТЕВОЙ БЛОК ПИТАНИЯ СЪЕМНОГО ИСТОЧНИКА СВЕТА И LED-ЭНДОСКОПОВ

БП 02

- Для съемного источника света СД-15 и LED-эндоскопов
- Работа от сети 220В
- Работа от аккумулятора — 3 часа
- Система распознавания LED-эндоскопов

КОМПЛЕКС ДЛЯ ЛАЗЕРНОЙ ЭНДОУРОЛОГИИ

ОБОРУДОВАНИЕ:

- Аппарат лазерный хирургический повышенной мощности «FiberLase U1»
- Шейвер ротационный в исполнении с рукояткой РО.3 (для урологии) [UMD150.3](#)
- Аспиратор-ирригатор эндоскопический [AI-250-02U](#)

ОПТИКА:

- Трубка оптическая прямая (для гистеро- и цистоскопии, d4 мм, 12°) [H402718D-AC-S](#)
- Трубка оптическая с отклоненным окуляром и инструментальным каналом [H902718D-M](#)

НАБОР ИНСТРУМЕНТОВ:

- Вставка инструментальная урологическая [UR8-042U](#)
- Тубус эндоскопический резектоскопа ротационный, 24/26 ШР, включая стандартный obturator [253-000-044](#), [253-000-256](#)
- Элемент рабочий резектоскопа пассивный, с каналом для лазерного световода диаметром до 1,2 мм [253-000-312](#)
- Obturator эндоскопический визуальный, для тубусов резектоскопа 24/26 ШР, с рабочим каналом 5 ШР [253-000-094](#)
- Фиксатор для эндоскопии по Tuohy Borst с коннектором Luer Lock для лазерного волокна 0,6-1,4 мм [300-011-184](#)
- Канюля эндоскопическая с коннектором Luer Lock для рабочего элемента лазерного резектоскопа [253-000-301](#)

АППАРАТНАЯ СТОЙКА

- Стойка для медицинской техники [CMT-02](#)





ОБОРУДОВАНИЕ:

- Монитор для медицинской визуализации S241P
- Видеокамера эндоскопическая EVK-HD RV
- Аппарат электрохирургический ЭХВЧ-300 " (многофункциональный, со СПРЕЙ функцией) AE-300-02
- Осветитель эндоскопический OSV-03
- Емкость для стерильных растворов B-PM-01
- Штатив для подвешиваемых емкостей (для стерильных растворов) SH-PM-01
- Трубка силиконовая медицинская TR-PM-01

ОПТИКА:

- Трубка оптическая прямая $\varnothing 2,9$ мм, 30° / $\varnothing 4$ мм, $30^\circ/12^\circ$ H292712A-AC-S / H402718A-AC-S (H402718D-AC-S)
- Кабель осветительный эндоскопический КОЭ-30-240

НАБОР ИНСТРУМЕНТОВ:

- Тубус (с краном, с obturatorом) 19 ШР/21ШР/23ШР UT-0119, UT-0121, UT-0123
- Тубус резектоскопа ротационный, 24/26 ШР 253-000-044, 253-000-256
- Резектоскоп непрерывного промывания поворотный (в составе: тубус наружный 24 ШР, тубус внутренний 24 ШР, элемент рабочий пассивный, obturator RP-02-26/24-40
- Вставка инструментальная с одним / двумя инструментальными каналами, с краном UV-02-1 / UV-02-2
- Вставка инструментальная (подъемник), с двумя инструментальными каналами с краном UV-03-2
- Щипцы гибкие биопсийные (5 ШР/7 ШР) UD-014105, UD-014107
- Щипцы гибкие для удаления инородных тел (5 ШР/7 ШР) UD-034105/UD-034107
- Ножницы гибкие 5 ШР с одной / 7 ШР с двумя подвижными браншами US-024105 / US-014107
- Троакары для цистотомии (12/14/16/18/22 ШР) UT-0212, UT-0214, UT-0216, UT-0218, UT-0222
- Электроды монополярные
- Эндошприц ирригационный для мочевого пузыря / без поршня 253-000-950 / 253-000-951

АППАРАТНАЯ СТОЙКА

- Стойка для медицинской техники CMT-02

ДОПОЛНИТЕЛЬНО

- Комплект белья хирургического ЧХ.34-14-250-ПЭ
- Корзина сетчатая с ручками и крышкой 240x250x50 40401
- Корзина сетчатая с ручками 480x250x50 40701
- Масленка специальная для ухода за эндоскопами, с маслом 700-900-111
- Промывочное устройство в комплекте с 9 насадками, 600-100-000
- Щетка - ерш (3 мм/ 5мм) B-2328 / B-0005

КОМПЛЕКС ДЛЯ ЛАПАРОСКОПИЧЕСКОЙ УРОЛОГИИ



ОБОРУДОВАНИЕ:

- Монитор медицинский 24 дюйма S241P
- Видеокамера эндоскопическая трехчиповая Full HD с функцией записи EVK-003(3Chip)R
- Светодиодный осветитель OSV-01
- Аспиратор-ирригатор эндоскопический AI-250-02L
- Инсуффлятор эндоскопический I-250-40AU
- Аппарат ЭХВЧ AE-300-02

ОПТИКА:

- Лапароскопы $\varnothing 10$ мм (0,30,45°), 5 мм (0,30°)
- Кабель осветительный эндоскопический KOЭ-50-240

НАБОР ИНСТРУМЕНТОВ:

- Иглы инсуффляционные
- Троакары
- Стилеты
- Канюли
- Инструменты для расширения полостей
- Ретракторы. Инструменты для аспирации-ирригации
- Диссекторы, зажимы, ножницы, щипцы биопсийные, щипцы для холангиографии
- Монополярные электроды
- Кабель для монополярных инструментов
- Биполярные инструменты
- Держатель биполярных инструментов
- Инструменты для соединения тканей (инструменты для удержания игл, наложения клипс, иглы ушивающие)

АППАРАТНАЯ СТОЙКА

- Стойка для медицинской техники CMT-01

ДОПОЛНИТЕЛЬНО

- Корзина для кабеля 40401
- Корзина для инструментов 40701
- Корзина с ложементами для эндоскопов 60641
- Щетки – ерш

ЭНДОСКОПЫ

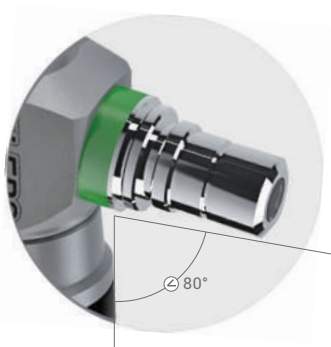
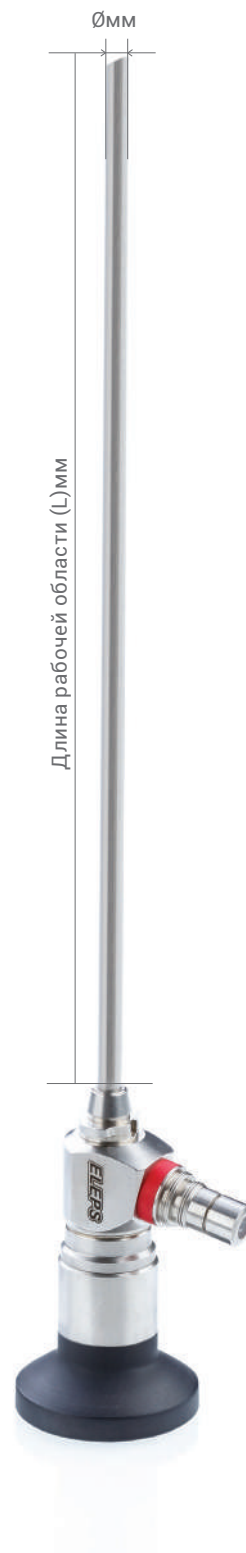
L 300мм	Артикул	Диаметр Ø	Угол зрения ∠
	H292712	2,9	0
	H292712A	2,9	30
	H402718	4,0	0
	H402718D	4,0	12
	H402718A	4,0	30
	H402718C	4,0	70

ЭНДОСКОПЫ С САФИРОВОЙ ЛИНЗОЙ

L 300мм	Артикул	Диаметр Ø	Угол зрения ∠
	H292712-AC-S	2,9	0
	H292712A-AC-S	2,9	30
	H402718-AC-S	4,0	0
	H402718D-AC-S	4,0	12
	H402718A-AC-S	4,0	30
	H402718C-AC-S	4,0	70

ЭНДОСКОПЫ С С ОТКЛОНЕННЫМ ОКУЛЯРОМ

Артикул	Диаметр Ø	Угол зрения ∠
H902718D-M	8,4	12
H902718D-N	8,4	12
259-905-540	7-9,5	5
253-900-815	4,3-6,3	15
253-900-815	4,3-6,3	30
253-900-830	8,4	30



Световой разъем под углом 80° предотвращает излишний перегиб световодного кабеля



РЕЗЕКТОСКОП



RP-02-26/24-40

Резектоскоп используется с оптической трубкой Ø 4 мм и углом 30°

- Работа в монополярном и биполярном режимах
- Работа в режиме плазмы – Saline Cut
- Вращаемая система непрерывного промывания
- Легко разбирается и собирается благодаря системе крепления тубуса – fast lock
- Экономичность – работа монополярными электродами в биполярном режиме

МОДУЛЬНАЯ КОНСТРУКЦИЯ В СОСТАВЕ:



Тубус внешний



Тубус внутренний



Элемент рабочий пассивный



Обтуратор



ERBE
253-610-001 Ø 5 мм



MARTIN
253-610-002 Ø 4 мм



VALLEYLAB
253-610-003 Ø 8 мм

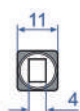


«БАНАН»
253-610-004 Ø 4 мм

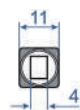
КАБЕЛИ БИПОЛЯРНЫЕ

ИНСТРУМЕНТАЛЬНАЯ ЧАСТЬ: подключение к резектоскопу WOLF

АППАРАТНАЯ ЧАСТЬ:



Два плоских контакта
EH354



Два штекера 4 мм
EH354-1



Коаксиальный разъем
Ø 12,5 мм
EH354-1

ЭЛЕКТРОДЫ ДЛЯ РЕЗЕКТОСКОПА



Электрод петля прямая

253-300-202 МОНОПОЛЯРНЫЙ
253-400-200 БИПОЛЯРНЫЙ
Форма рабочей части – петля прямая
Диаметр инструмента 24 ШР



**Электрод петля режущая
угловая 30°**

253-300-201 МОНОПОЛЯРНЫЙ
253-400-201 БИПОЛЯРНЫЙ
253-400-202 БИПОЛЯРНЫЙ ШИРОКИЙ



Электрод шар

253-300-202 МОНОПОЛЯРНЫЙ,
РОЛИК Ø 5,0 мм
253-400-205 БИПОЛЯРНЫЙ,
РОЛИК Ø 3,0 мм



Электрод ролик гладкий

253-300-211 МОНОПОЛЯРНЫЙ



Электрод вапоризатор

253-300-211 МОНОПОЛЯРНЫЙ



**Электрод коагуляционный
конический**

253-300-204 МОНОПОЛЯРНЫЙ,
253-400-204 БИПОЛЯРНЫЙ

ЭНДОВИДЕОКАМЕРЫ

HD 720P REC



EVK-HD Сохранение фото
EVK-HD V + вариофокальный объектив

EVK-HD R Сохранение видео
EVK-HD RV + вариофокальный объектив

- Изображение высокой четкости HD 1280x720p
- Работа с мониторами и эндоскопами класса Full HD
- Запись фото/видео изображений на USB
- Автоматическая регулировка баланса белого, цветности, яркости
- Регулировка контраста и четкости отображения тканей
- Оптическое 2x-кратное увеличение ZOOM (V)
- Выходы: 2xDVI, S-video, AV (BNC)

FULL HD REC



EVK-FULL HD R Сохранение видео
EVK-FULL HD RV + вариофокальный объектив

- Изображение высокой четкости FULL HD 1920x1080p
- Работа с мониторами и эндоскопами класса Full HD
- Запись видео изображений на USB с камерной головки
- Автоматическая регулировка баланса белого, цветности, яркости
- 4 пользовательские предустановки с кнопками быстрого доступа
- Цифровое 4x и оптическое 2x-кратное увеличение ZOOM (V)
- Выходы: 2xDVI, 1xHDTV, S-video, AV (BNC)

FULL HD 3 CHIP REC



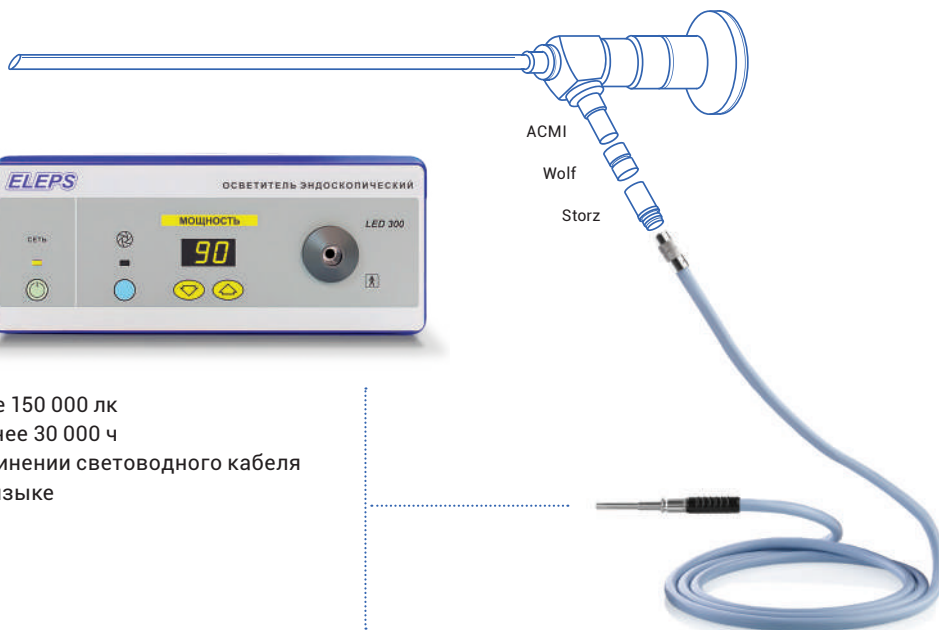
EVK-3CHIP R Сохранение видео
EVK-3 CHIP RV + вариофокальный объектив

- Изображение максимальной четкости 3chip Full HD 1920x1080p
- Работа с мониторами и эндоскопами класса Full HD / 4K
- Запись видео изображений на USB с камерной головки
- Автоматическая регулировка баланса белого, цветности, яркости
- 4 пользовательские предустановки с кнопками быстрого доступа
- Цифровое 4x и оптическое 2x увеличение ZOOM (V)
- Выходы: 2xDVI, 1xHDTV, S-video, AV (BNC)

LED 300 СВЕТОДИОДНЫЙ ОСВЕТИТЕЛЬ

OSV-01

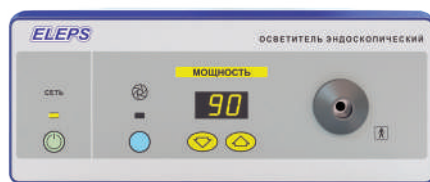
- Уровень освещенности — не менее 150 000 лк
- Срок службы светодиода — не менее 30 000 ч
- Защита от ослепления при отсоединении световодного кабеля
- Речевой информатор на русском языке



LED 200 СВЕТОДИОДНЫЙ ОСВЕТИТЕЛЬ

OSV-03

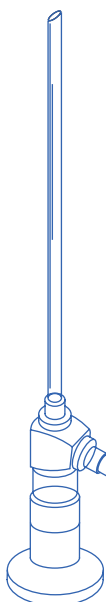
- Уровень освещенности — не менее 80 000 лк
- Срок службы светодиода — не менее 30 000 ч
- Защита от ослепления при отсоединении световодного кабеля
- Речевой информатор на русском языке



СВЕТОВОДНЫЙ КАБЕЛЬ

для подключения эндоскопов к осветителю
КОЕ-30-180 до Ø 4 мм
КОЕ-50-240 от Ø 4 мм

- Длина 240 см
- Базовый стандарт Storz
- Подключение через адаптеры к осветителям Wolf и Olympus:
КОЕ-W - Wolf
КОЕ-A - Olympus
- Срок службы не менее 5 лет



LED СЪЕМНЫЙ ИСТОЧНИК СВЕТА

СД-15

- Совместимость с жесткими эндоскопами
- Цветовая температура 4700K
- Световой поток не менее 100 Лм
- Питание от сетевого или компактного блока питания



КОМПАКТНЫЙ БЛОК ПИТАНИЯ СЪЕМНОГО ИСТОЧНИКА СВЕТА И LED-ЭНДОСКОПОВ

БП 01

- Продолжительность работы не менее 60 мин.
- Два варианта источника тока:
- щелочная батарея (AA), 1.5 В.
- аккумулятор (AA), 2500 мА/ч.



СЕТЕВОЙ БЛОК ПИТАНИЯ СЪЕМНОГО ИСТОЧНИКА СВЕТА И LED-ЭНДОСКОПОВ

БП 02

- Для съемного источника света СД-15 и LED-эндоскопов
- Работа от сети 220В
- Работа от аккумулятора — 3 часа
- Система распознавания LED-эндоскопов

ЭЛЕКТРОХИРУРГИЧЕСКИЙ АППАРАТ



AE-300-02

Тип воздействия	Обозначение режима	Режим	Максимальная мощность, Вт
Монопольное резание		Низковольтное резание (Cut Low)	300
		Чистое резание (Cut Pure)	300
		Смешанное резание (с коагуляцией краев) (Blend)	200
Монопольная коагуляция		Контактная коагуляция (Low/Desiccate)	120
		Фульгурация (Medium / Fulgurate)	120
		Спрей коагуляция (High/Spray)	120
Монопольная смесь	1	Смесь 1 (резание – 75% коагуляция–25%) с периодом повторения 30 мсек	220
	2	Смесь 2 (резание – 50% коагуляция–50%) с периодом повторения 30 мсек	180
	3	Смесь 3 (резание – 25% коагуляция –75%) с периодом повторения 30 мсек	140
Биполярная коагуляция	1	Макро режим (Macrobipolar)	90
	2	Стандартный режим (Medium/ Standard)	90
	3	Прецизионный режим (Low/Precise)	90



ОТ ЛАЗЕРА
К ПЛАЗМЕ

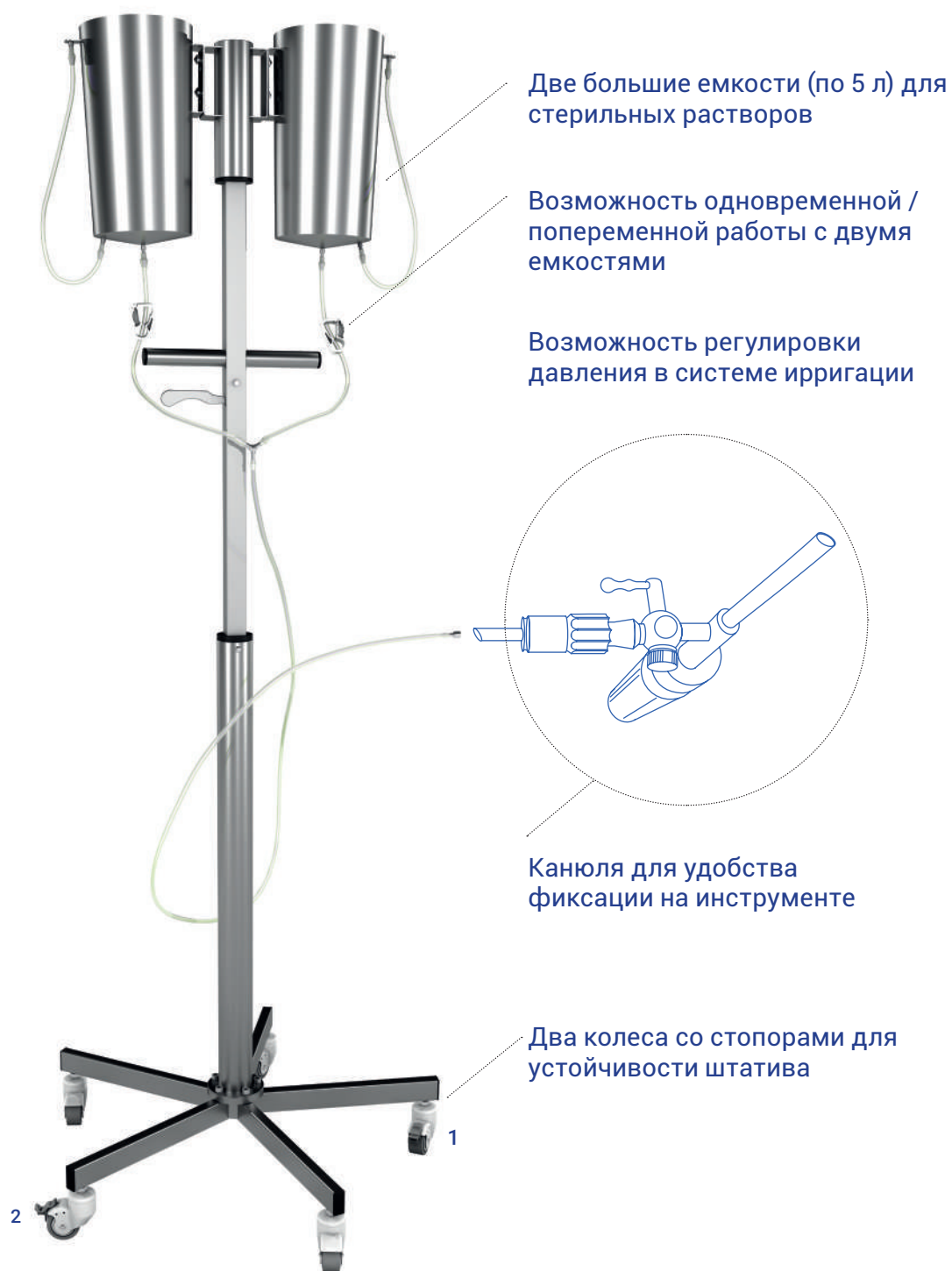
ESG-01

- Плазменная хирургия в NaCl, отсутствие ТУР синдрома
- Высокий показатель абляции тканей
- Плазменная вапоризация и энуклеация аденомы простаты
- Доступная стоимость и наличие
- Разработано и сделано в России
- Короткое время дренирования катетером, сокращение сроков госпитализации
- Себестоимость операции ниже лазерной хирургии, при сопоставимых результатах

РЕЖИМЫ РАБОТЫ:

- Биполярная коагуляция – до 200Вт
- Биполярное резание: Резание – до 400Вт

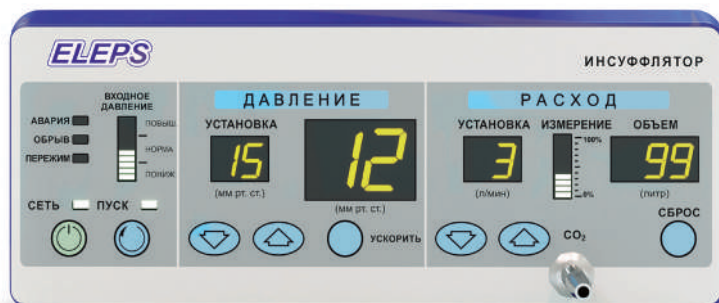
СИСТЕМА ИРРИГАЦИИ



В КОМПЛЕКТЕ

- Штатив для подвешиваемых емкостей, SH-PM-01
- Емкости для стерильных растворов (2 шт), 5 л, B-PM-01
- Трубка силиконовая, TR-PM-01 (в т.ч., канюля Luer, Y-образный переходник, клампы)

I-250-40AU



- Максимальная скорость подачи газа 40 л/мин.
- Система форсированной подачи газа при непредвиденной потере до достижения заданного давления.
- Система сброса при превышении давления выше установленного на 3 мм.рт.ст. в течении 10 сек.
- Цифровая индикация установленного абдоминального давления, установленного потока газа.
- Сигнализация об аварийной ситуации — световая индикация и голосовое информирование.

ЭВАКУАТОР ХИРУРГИЧЕСКОГО ДЫМА

VV220



- Компактная конструкция для размещения на полке
- Регулируемый (переменный) срок службы фильтра (до 35 ч)
- Фильтр с тремя портами — универсальность системы
- Технология отслеживания срока службы фильтра
- Тихий режим работы
- Пневматическая педаль и один фильтр входят в комплект поставки

АСПИРАТОР. МОРЦЕЛЛЯТОР

АСПИРАТОР-ИРРИГАТОР ЭНДСКОПИЧЕСКИЙ

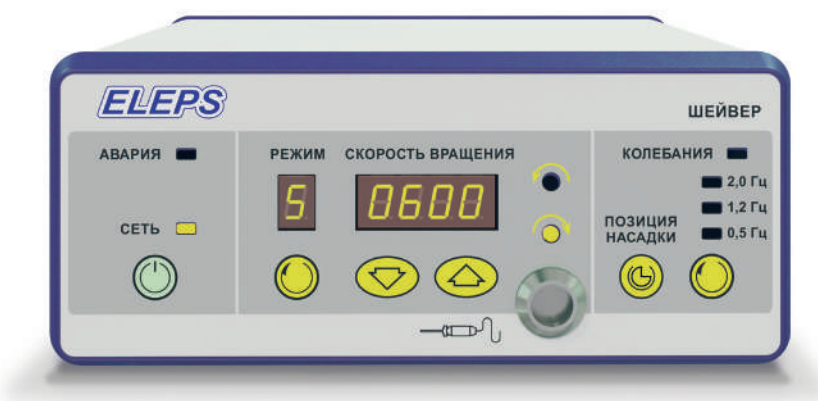
AI-250-02U



- Регулировка и контроль уровня разрежения и ирригации
- Возможность работы в периодическом режиме (работа по требованию)
- Система сброса вакуума – для защиты тканей от повреждений при случайном присасывании
- Стабильная аспирация-ирригация за счет автоматического поддержания разрежения и давления

ШЕЙВЕР РОТАЦИОННЫЙ (МОРЦЕЛЛЯТОР)

UMD150.3



- Универсальный блок подключения рукояток любого типа РО.3 и РУ.1
- Эффективная морцелляция – 7 гр/мин
- Ясность операционного поля за счет непрерывной эвакуации крови и тканей
- Плавное управление скоростью работы инструмента от педали
- Память на 9 режимов скорости работы инструмента

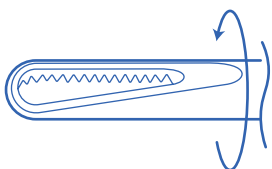
- УНИВЕРСАЛЬНЫЙ можно использовать 2 типа рукояток

ШЕЙВЕРНАЯ РУКОЯТКА РУ.1 ТИП «ПИСТОЛЕТНАЯ»

SHR 1.2

- Прямой канал аспирации. Удобно работать и чистить.
- Быстрая смена захвата рукоятки — прямой и обратный захват.
- Быстрая и простая смена насадок, надежная фиксация .
- Возможность стерилизации (неразъемное подключение соединительного кабеля к рукоятке).
- Высокая мощность (статический вращающий момент до 160 мН*м).
- Частота вращения инструмента от 200 до 3000 об/мин.
- Настраиваемая частота реверсных колебаний — 0.5, 1.2, 2.0 Гц.
- Вес рукоятки — 600г

ИНСТРУМЕНТАЛЬНАЯ ВСТАВКА



UR1-042U

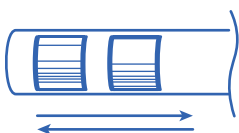
принцип действия: возвратно-поступательный
длина вставки 420 мм 4,2 мм

ШЕЙВЕРНАЯ РУКОЯТКА РО.3 ТИП «ПРЯМАЯ»

SHU 1

- Рукоятка не нуждается в чистке и стерилизации
- Увеличенный срок эксплуатации
- Частота возвратно-поступательных движений режущей вставки от 100 до 1000
- Два окна фрезы для эффективной морцелляции
- Безопасная морцелляция - внутренняя часть фрезы не выходит за край внешней трубки
- Вес рукоятки 700 г

ИНСТРУМЕНТАЛЬНАЯ ВСТАВКА



UR8-042U

Инструментальная вставка
принцип действия: вращательный
длина вставки 430 мм 4,2 мм





Тубус цистоуретроскопа стандартный

253-300-017 Ø17 ШР

253-300-019 Ø19 ШР

253-300-020 Ø20 ШР

253-300-022 Ø22 ШР

253-300-025 Ø25 ШР

Со стандартным обтуратором,
атравматичным концом,
с двумя латеральными кранами



Телескопический мостик диагностический без рабочего канала

253-000-100



Телескопический мостик с одним инструментальным каналом

253-000-101

Для введения одного инструмента диаметром до 12
ШР



Телескопический мостик с двумя рабочими каналами

253-000-102

Для введения одного инструмента диаметром до 12
ШР или двух инструментов диаметром до 8 ШР



Устройство отклоняющее «Альбарран» с двумя рабочими каналами и кремальерой

253-000-105

Для использования с тубусами
цистоуретроскопа 19-25 ШР

Щипцы биопсийные гибкие

UD-014105 Ø 5 ШР

UD-014107 Ø 7 ШР

**Щипцы гибкие
для удаления инородных тел**

UD-034105 Ø 5 ШР

UD-034107 Ø 7 ШР

**Ножницы гибкие
с одной подвижной браншей**

US-024105 Ø 5 ШР

US-024107 Ø 7 ШР

**Эндошприц иригационный
для мочевого пузыря**

253-000-950 объем 150 мл



ИНСТРУМЕНТЫ ДОСТУПА



Игла инсуффляционная для пневмоперитонеума по Veress



Игла инсуффляционная для пневмоперитонеума по Veress, с краном

LN-2K 125 мм

LN-2K1 150 мм



Троакар универсальный с клапаном

LK-1011 10 мм

LK-0516 5 мм



Стилет пирамидальный

LT-1024 10 мм

LT-0524 5 мм



LT-1024A 10 мм

LT-0524A 5 мм



Вставки инструментальные ремонтные

UK-0010 10 мм

UK-0005 5 мм



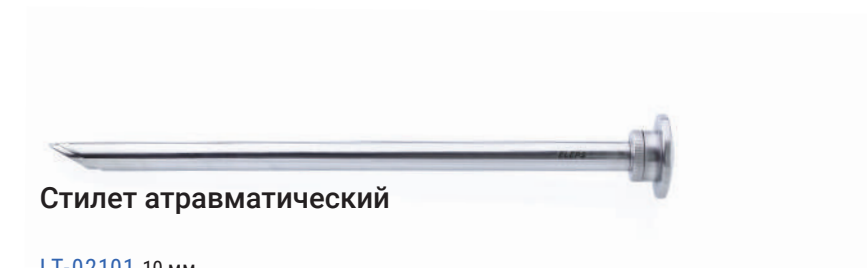
Канюля с магнитным клапаном

LK-02101T1 10 мм
LK-02051T1 5 мм



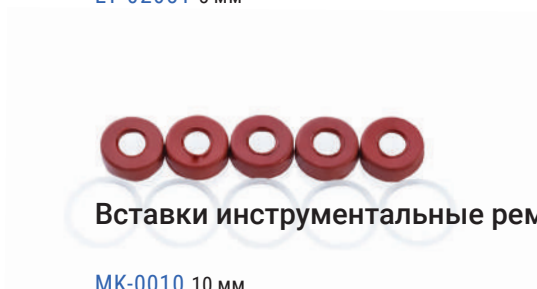
Канюля винтовая с магнитным клапаном

LK-03101T1 10 мм
LK-03051T1 5 мм



Стилет атравматический

LT-02101 10 мм
LT-02051 5 мм



Вставки инструментальные ремонтные

MK-0010 10 мм
MK-0005 5 мм



Канюля бесклапанная для торакокопии

LK-01101T1 10 мм
LK-01051T1 5 мм

ИНСТРУМЕНТЫ ДОСТУПА



Расширитель \varnothing 5 / 10 мм

LR-0210



Расширитель \varnothing 10 / 20 мм

LR-1020



Переходник \varnothing 10 / 5 мм

LV-0510

LV-0610 укороченный



Расширитель трехлепестковый

LR-05101



Ретрактор трехлепестковый, 5 мм

LR-03051



Ретрактор трехлепестковый, 10 мм

LR-03101



Инструмент для аспирации и ирригации двухходовой

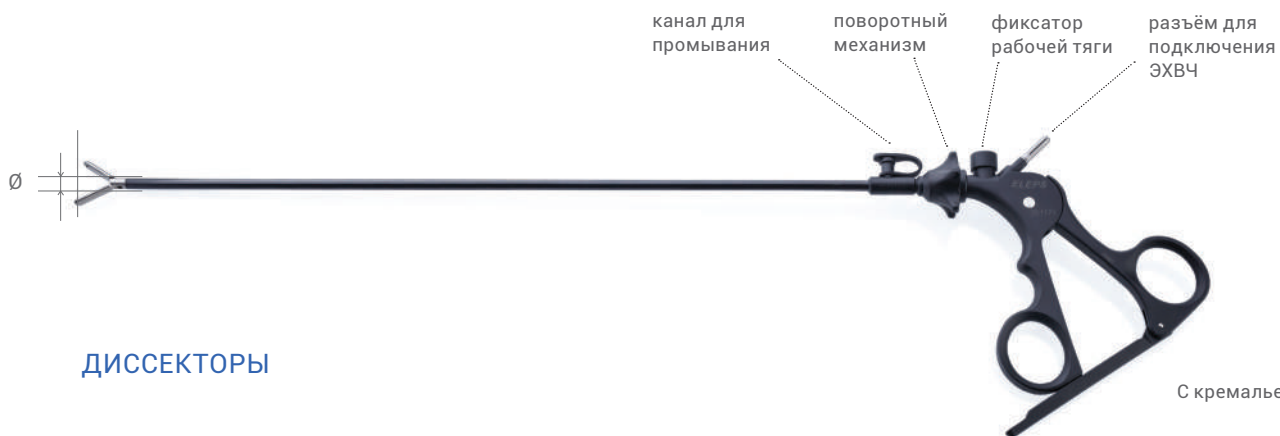
LA-02001 со сменными наконечниками 5 и 10 мм



Инструмент для аспирации и ирригации двухходовой

LA-02002 5 мм

ИНСТРУМЕНТЫ С ПЛАСТИКОВОЙ РУКОЯТКОЙ



С кремальерой P5

ДИССЕКТОРЫ



Диссектор изогнутый 90°

LD-02053P3 ∅ 5 мм



Диссектор по Келли

LD-08053P3 ∅ 5 мм



Диссектор прямой

LD-04053P3 ∅ 5 мм



Без кремальеры P3

ЗАЖИМЫ



Зажим когтевой 2x4

LZ-04053P5 ∅ 5 мм



Зажим когтевой 2x3

LZ-15103P5 ∅ 10 мм



Зажим «Кроке-Олми»

LZ-18053P5 ∅ 5 мм



Зажим «Бэбкок»

LZ-03103P5 ∅ 10 мм



Зажим «Бэбкок»

LZ-03053P3 ∅ 5 мм



Зажим «Де Бейки»

LZ-13053P5 Ø 5 мм



Зажим универсальный

LZ-10053P5 Ø 5 мм



Зажим эластичный

LZ-12053P5 Ø 5 мм



Зажим когтевой 2x4

LZ-05053P5 Ø 5 мм



Зажим атравматичный

LZ-01053P5 Ø 5 мм



Зажим ложкообразный

LZ-06053P5 Ø 5 мм



Зажим когтевой 2x3

LZ-16103P5 Ø 10 мм



Зажим окончатый

LZ-07053P5 Ø 5 мм

LZ-17053P5 Ø 5 мм



Зажим для фаллопиевых труб

LZ-19053P5 Ø 5 мм

НОЖНИЦЫ



Ножницы изогнутые

LS-09053P3 Ø 5 мм

ЩИПЦЫ



Щипцы биопсийные

LD-06053P3 Ø 5 мм

ИНСТРУМЕНТЫ С МЕТАЛЛИЧЕСКОЙ РУКОЯТКОЙ



С кремальерой M5

ДИССЕКТОРЫ



Диссектор прямой
LD-01053M3, Ø 5 мм (большой)



Диссектор изогнутый
LD-05053M3, Ø 5 мм (большой)
LD-04053M3, Ø 5 мм (средний)
LD-03053M3, Ø 5 мм (малый)



Диссектор изогнутый, 90°
LD-02053M3 Ø 5 мм



Без кремальеры M3



С кремальерой M2

ЗАЖИМЫ



Зажим «Бэбкок»
LZ-03103M2 Ø 10 мм



Зажим «Когтевой»
LZ-05103M2 Ø 10 мм



Зажим «Клинч»
LZ-12053M5 Ø 5 мм



Зажим «Полуволна»
LZ-01053M5 Ø 5 мм



Зажим «Бэбкок»

LZ-03053M5 Ø 5 мм



Зажим «Кобра»

LZ-04053M5 Ø 5 мм



Зажим «Когтевой»

LZ-05053M5 Ø 5 мм



Зажим ложкообразный

LZ-06053M5 Ø 5 мм



Зажим окончатый

LZ-07053M5 Ø 5 мм



Зажим «Эллис»

LZ-08053M5 Ø 5 мм



Зажим «Де Бейки»

LZ-13053M5 Ø 5 мм



Зажим универсальный

LZ-10053M5 Ø 5 мм



Зажим хирургический

LZ-11053M5 Ø 5 мм

ИНСТРУМЕНТЫ С МЕТАЛЛИЧЕСКОЙ РУКОЯТКОЙ

НОЖНИЦЫ



Ножницы с одной подвижной branшей
LS-01053M3 Ø 5 мм



Ножницы с одной подвижной branшей изогнутые левые
LS-05053M3 Ø 5 мм



Ножницы с одной подвижной branшей изогнутые правые
LS-04053M3 Ø 5 мм



Ножницы с одной подвижной branшей изогнутые по ребру
LS-06053M3 Ø 5 мм



Ножницы с одной подвижной branшей, клювовидные
LS-08053M3 Ø 5 мм



Ножницы с двумя подвижными branшами, прямые
LS-02053M3 Ø 5 мм



Ножницы с двумя подвижными branшами, изогнутые
LS-09053M3 Ø 5 мм

ЩИПЦЫ



Щипцы биопсийные
LD-06053M3 Ø 5 мм



Щипцы биопсийные, с иглой
LD-07053M3 Ø 5 мм



Щипцы для холангиографии
LD-08051M2



Электрод «Шар»

LM-01053

LM-14053 с каналом



Электрод «L»

LM-02053

LM-07053 с каналом



Электрод «Лопатка»

LM-03053

LM-08053 с каналом



Электрод «Кольцо»

LM-04053

LM-05053 с краном



Электрод (для вылушивания кист)

LM-11053



Электрод игла прямая

LM-12053



Кабель для подключения monopolarных инструментов

EN 344

Аппаратная часть – штекер 4 мм. Длина кабеля – 3 м.

БИПОЛЯРНЫЕ ИНСТРУМЕНТЫ

ДИССЕКТОРЫ
С ПЛАСТИКОВОЙ РУКОЯТКОЙ



Диссектор прямой
LB-03054P Ø 5 мм



Диссектор изогнутый
LB-02055P Ø 5 мм L 340 мм

ДИССЕКТОРЫ
С МЕТАЛЛИЧЕСКОЙ РУКОЯТКОЙ



Диссектор прямой
LB-0587



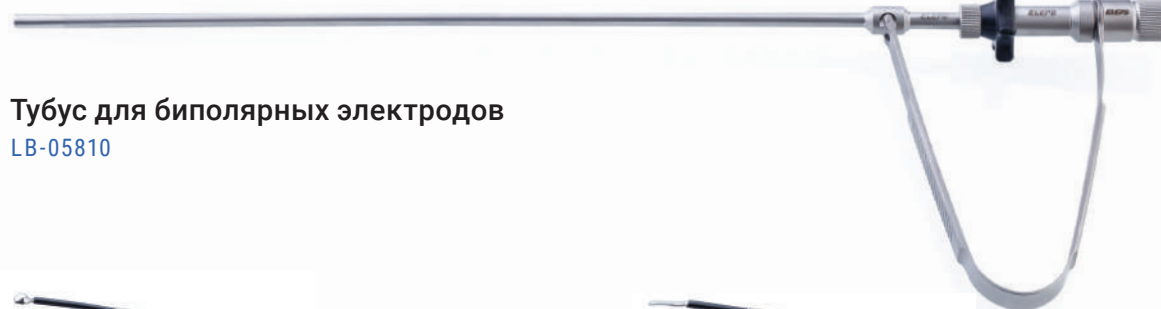
Диссектор изогнутый
LB-0586



Кабель для подключения биполярных инструментов **EH 348-1**

Аппаратная часть — два штекера 4 мм.
Длина кабеля — 3 м.

ЩИПЦЫ



Тубус для биполярных электродов
LB-05810



Электрод прямой (тип А) LB-0581A



Электрод прямой (тип Е) LB-0581E



Электрод прямой (тип В) LB-0581B



Электрод прямой (тип F) LB-0581F



Электрод прямой (тип С) LB-0581C



Электрод прямой (тип D) LB-0581D

Кабель
для подключения
биполярных
инструментов **LB-0581K**

Аппаратная часть — два штекера 4 мм.
Длина кабеля 3 м.





Игла биопсийная
LN-1



Игла пунктирующая
LN-4



Игла ушивающая (спиралевидная левая)
LN-6



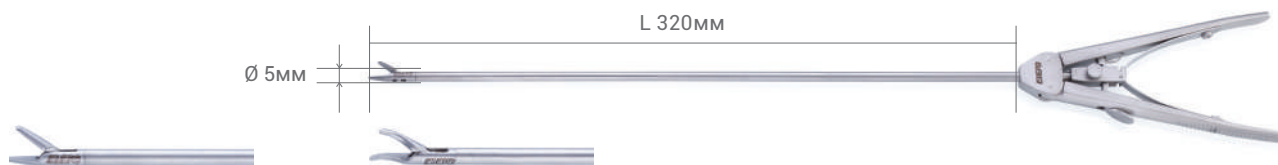
Игла ушивающая (спиралевидная правая)
LN-7



Вставка инструментальная (для пальпации)
LP-0010

ИНСТРУМЕНТЫ ДЛЯ СОЕДИНЕНИЯ ТКАНЕЙ

ИНСТРУМЕНТЫ ДЛЯ УДЕРЖАНИЯ ИГЛ



**с прямыми
браншами**

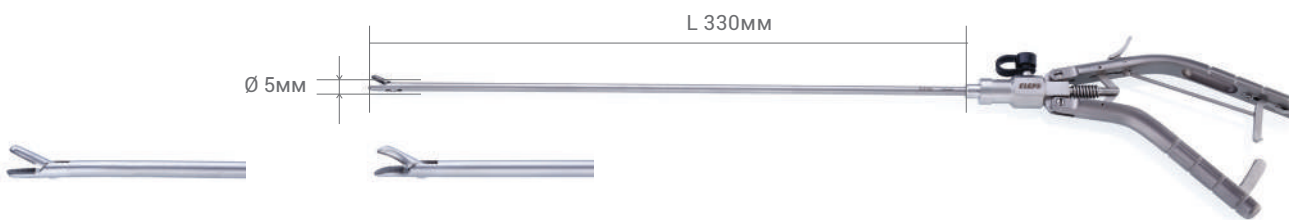
LI-02051

с фиксацией

**с изогнутыми
браншами**

LI-03051

без фиксации

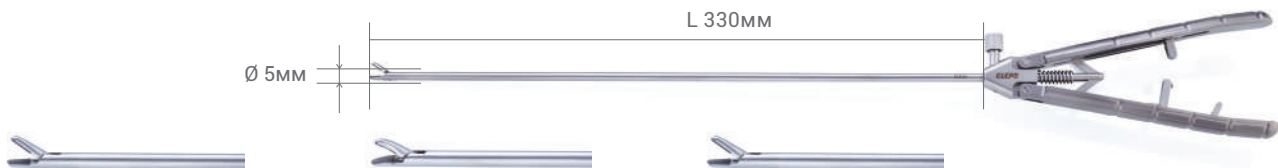


**с прямыми
браншами**

LI-01051M2P

**с изогнутыми
браншами**

LI-06051M2P



**с прямыми
браншами**

LI-01055M2V

**с изогнутыми
браншами**

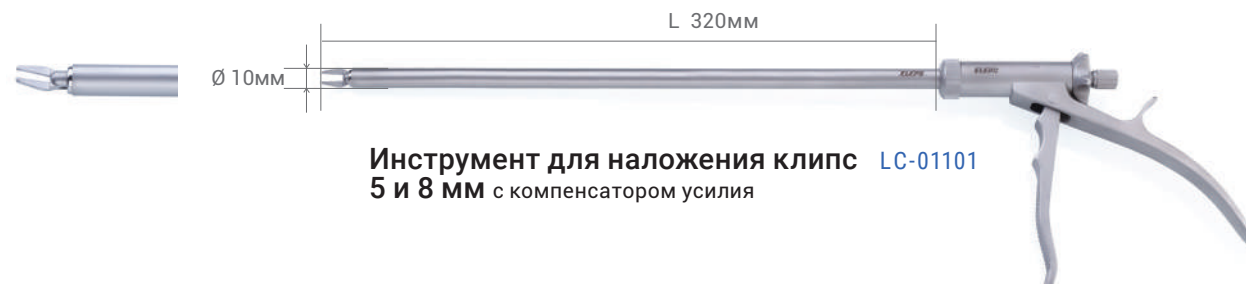
LI-06055M2V

**с возможностью
позиционирования иглы**

LI-00051M2V

С кремальерой и рычагом для отключения кремальеры

ИНСТРУМЕНТЫ ДЛЯ НАЛОЖЕНИЯ КЛИПС



Инструмент для наложения клипс LC-01101
5 и 8 мм с компенсатором усилия



**Клипсы титановые
нестерильные**

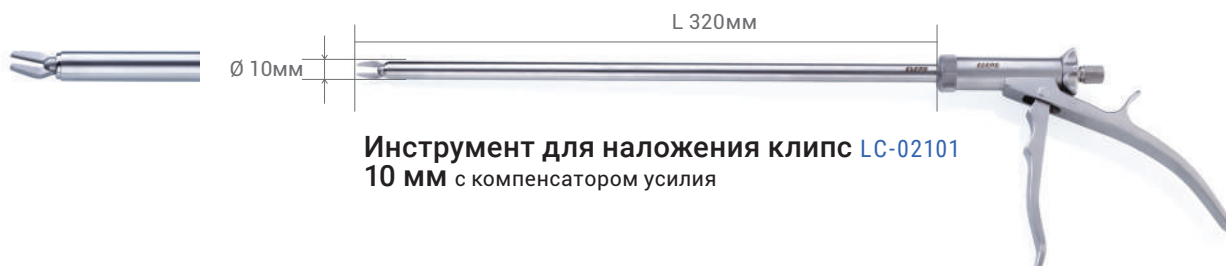
5 мм 100 шт. LCC-05

8 мм 100 шт. LCC-08

**Клипсы титановые
стерильные**

5 мм 6 шт. LCCK-05

8 мм 6 шт. LCCK-08



**Инструмент для наложения клипс LC-02101
10 мм с компенсатором усилия**



**Клипсы титановые
стерильные LCSK-10
10 мм 6 шт.**

**Клипсы титановые
нестерильные LCC-10
10 мм 100 шт.**

ИГЛЫ УШИВАЮЩИЕ



Игла ушивающая LN-9
Диаметр 2 мм, длина 120 мм



Игла ушивающая LN-5
Сечение 0,9x2 мм, длина 100 мм



Инструмент для затягивания узлов LI-02111
Диаметр 5 мм, длина 330 мм

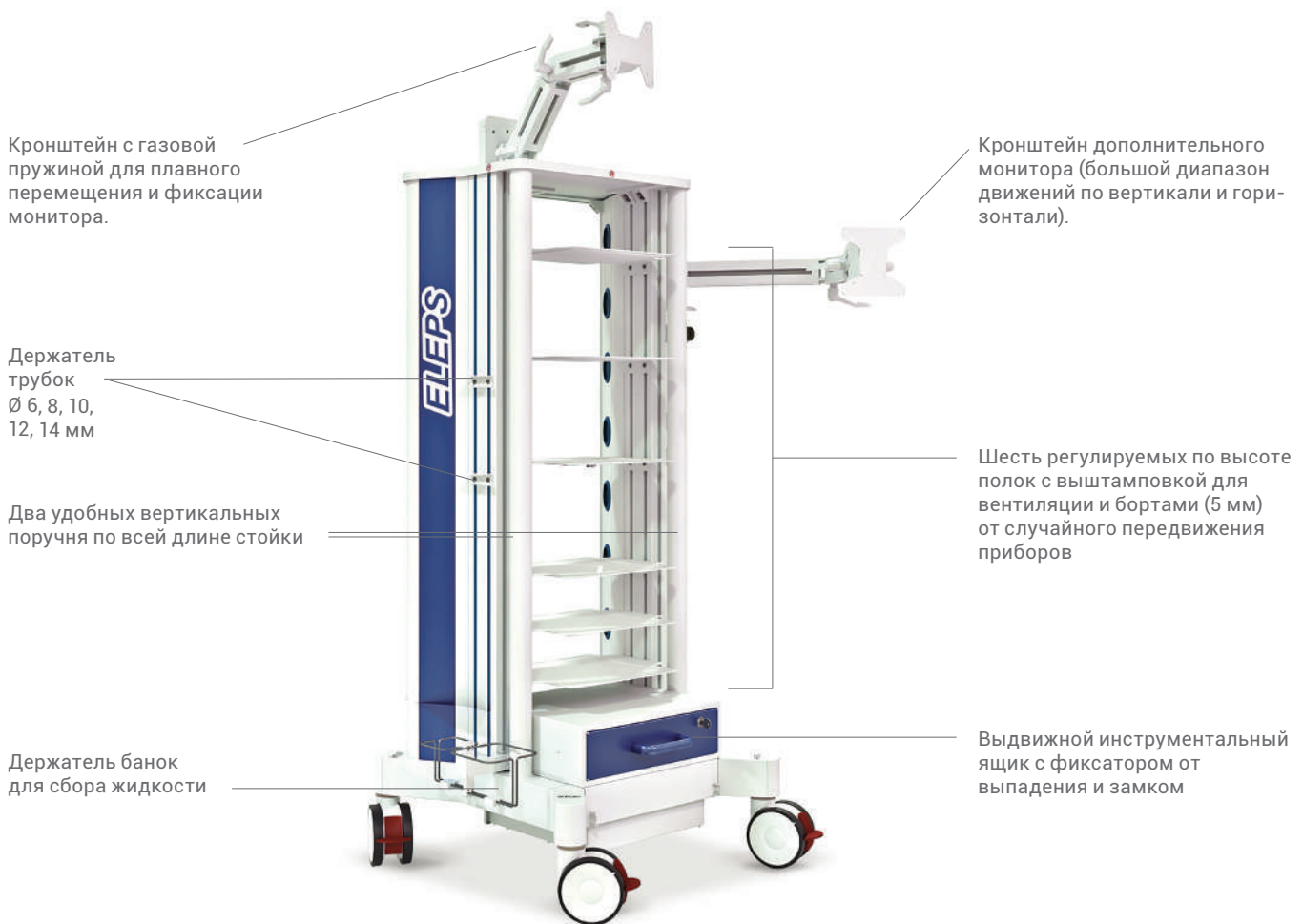


Инструмент для опускания узлов LI-02110
Диаметр 4 мм, длина 350 мм



Инструмент для удержания шовного материала LI-07051
Диаметр 5 мм, длина 398 мм

АППАРАТНЫЕ СТОЙКИ





CMT-02

Количество полок — 6 шт
(регулируемых — 5 шт, нерегулируемая полка — 1 шт)
Размеры стойки 890x895x1121 мм.



CA-3

Количество полок — 6 шт.
Размеры стойки 700x700x1470 мм.



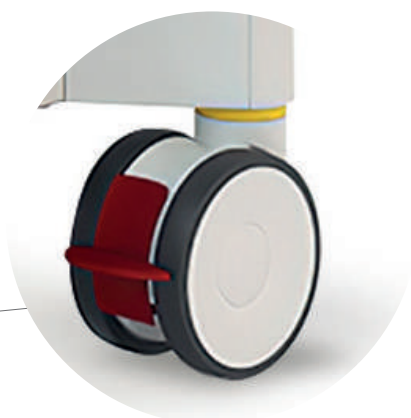
CA-5

Количество полок — 3 шт.
Размеры стойки 655x550x1180 мм.



CA-7

Количество полок — 3 шт.
Размеры стойки 620x580x1225 мм.



**ПРЕИМУЩЕСТВА РОЛИКОВОЙ СИСТЕМЫ:
для CMT-01 и CMT-02**

Оптимальный диаметр колес

Диаметр колес 125 мм позволяет легко преодолевать препятствия до 30 мм.

Улучшенная стабильность в повороте

Блокировка направления для улучшения маневрирования вокруг изгибов, а также перемещения по прямой линии на большие расстояния.

Эргономичная ножная педаль

«Ударная педаль» для быстрого и легкого нажатия в любой обуви.

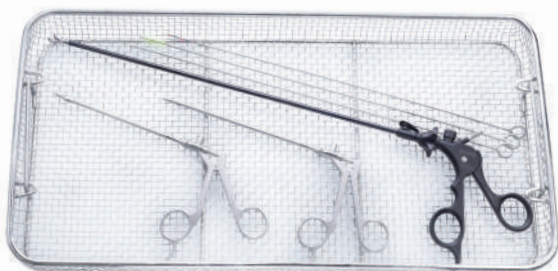
Токоизолированный материал колес

Антистатическое исполнение защищает пользователей и электрические устройства от электростатического разряда.

Встроенная защита кабеля

Встроенный кабельный толкатель для защиты кабелей, лежащих на полу.

КОРЗИНЫ ДЛЯ СТЕРИЛИЗАЦИИ

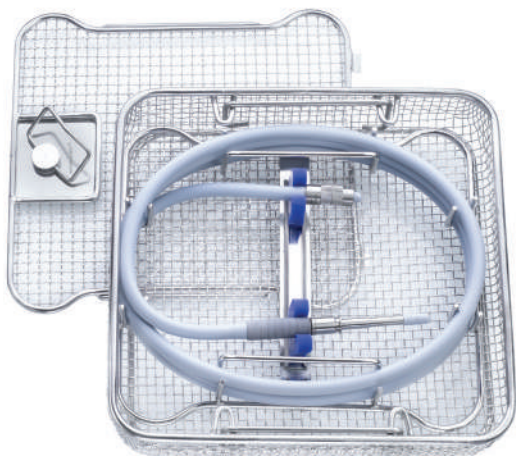


КОРЗИНА ДЛЯ ИНСТРУМЕНТОВ

40701

480 x 250 x 50 мм

Для механизированной ПСО, дезинфекции и стерилизации.

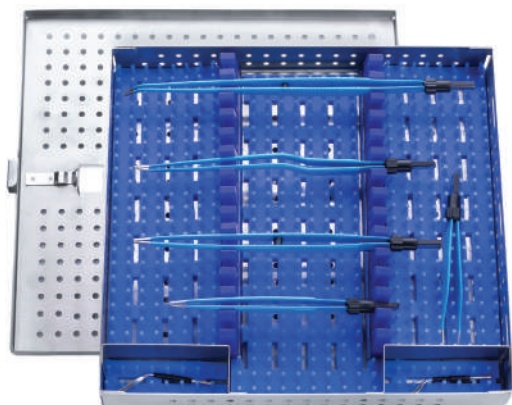


КОРЗИНА ДЛЯ КАБЕЛЯ

40401

240x250x50 мм

Для обработки, дезинфекции и стерилизации осветительного кабеля. Корзина с ручками и крышкой.



КОНТЕЙНЕР ПЕРФОРИРОВАННЫЙ ДЛЯ ЭЛЕКТРОДОВ

36111132

245x260x35 мм

Перфорированный контейнер с поворотной крышкой и замком.



КОРЗИНА С ЛОЖЕМЕНТАМИ ДЛЯ ЭНДОСКОПОВ

60641
290x80x52 мм

Для размещения эндоскопов различной длины.



КОРЗИНА С ЛОЖЕМЕНТАМИ ДЛЯ ЭНДОСКОПОВ

60741
460 x 80 x 52 мм

Вкладки для фиксации эндоскопов.




КОРЗИНА С ЛОЖЕМЕНТАМИ ДЛЯ ЭНДОСКОПОВ

608111
460x150x52 мм

Вкладки для фиксации эндоскопов.

ЩЕТКИ ДЛЯ ЧИСТКИ ИНСТРУМЕНТАЛЬНОГО КАНАЛА

 **В-0003** длина 350 мм диаметр 3 мм

 **В-0005** длина 370 мм диаметр 5 мм

 **В-0010** длина 370 мм диаметр 10 мм



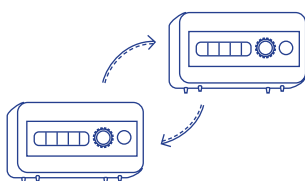
Гарантия бесперебойной работы

Отправка подменного оборудования на время ремонта и ТО в течение 24 часов



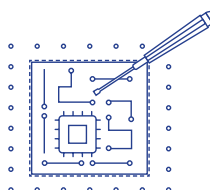
Расширенная гарантия

Бесплатный ремонт/замена при случайном повреждении оптики



Trade in

Обмен приборов и оптики со скидкой



Всё поправимо

Ремонт эндоскопического оборудования любых производителей

Горячая линия сервисного обслуживания

в рабочие дни с 8:30 до 17:00 (Мск)

+7 (917) 220 06 06

service@eleps.ru

